

Canon

imageFORCE
C5170/C5160
C5150/C5140

L'AVANTAGE DE LA NOUVELLE GÉNÉRATION



- Imprimante multifonction A3 couleur
- Vitesse d'impression pouvant atteindre 70 ppm (N et B/couleur, LTR)
- Vitesse de numérisation pouvant atteindre 270 ipm (N et B/couleur, 300 ppp, recto verso)
- Résolution d'impression maximale de 4 800 x 2 400 ppp

Appareil illustré avec des accessoires optionnels.

NATURELLEMENT INTUITIVE, POUR UNE PRODUCTION PROFESSIONNELLE

L'AVANTAGE DE LA NOUVELLE GÉNÉRATION

Chez Canon, nous savons qu'il faut oser pour repousser les limites du possible. Dites bonjour à **l'avantage de la nouvelle génération** sous la forme d'une gamme complète imageFORCE qui marque la dernière phase d'un projet d'innovation ambitieux et sophistiqué. Hautement productifs, ces appareils vous aideront à **imprimer mieux**, à **en faire plus** et à **garder une longueur d'avance** dans le monde du travail numérique. S'appuyant fermement sur sa philosophie *Kyosei* – vivre et travailler ensemble pour le bien commun –, Canon ouvre une nouvelle ère : celle de l'impression réfléchie où innovation de pointe et responsabilité environnementale se rencontrent.

GAMME IMAGEFORCE C5100

Productive et intuitive, la gamme imageFORCE C5100 a été soigneusement conçue pour prendre en compte les volumes modérés et élevés des environnements d'impression modernes. Que ce soit par des impressions en couleurs vibrantes ou des fonctions de numérisation avancées, elle aide les organismes à fonctionner efficacement, à augmenter la qualité de leurs productions et à tenir la cadence des demandes quotidiennes.

Une performance adaptée à tous les besoins



70 ppm

Vitesse optimale pour les services d'entreprise qui impriment et numérisent de gros volumes.



60 ppm

Vitesse la plus adaptée pour les entreprises ou les écoles actives qui doivent fournir un volume important.



50 ppm

Vitesse parfaite pour les environnements professionnels dynamiques, tels que les espaces de cotravail où la rapidité est de mise.



40 ppm

Vitesse idéale pour les milieux de travail réduits qui ont des besoins normaux de numérisation et d'impression couleur.



IMPRIMEZ MIEUX

QUALITÉ EXCEPTIONNELLE, RÉSULTATS FIABLES

De haute résolution et d'une précision avancée, les impressions sublimes aux couleurs vibrantes offrent la qualité et la fiabilité qui font la renommée de Canon.

QUALITÉ D'IMAGE INCROYABLE

Technologie D² Exposure (Defined and Detailed)



Technologie DELO de pointe : L'exposition à semi-conducteurs à DELO et les technologies de silicium se rencontrent pour produire des images d'une excellence indéfectible.



Capacité de 4 800 ppp : La technologie unique D² Exposure de Canon est conçue pour offrir une résolution de 4 800 × 2 400 ppp.



Précision hors pair : Cette technologie réduit au maximum la migration des couleurs et permet un repérage des couleurs précis sur les pages imprimées.



Caractères nets et lignes fines : Le texte imprimé a une apparence lisse et ressort très clairement sur les fonds colorés.



LA PRÉCISION TOUJOURS AU RENDEZ-VOUS

Le puissant serveur d'impression imagePASS contribue à améliorer les performances des appareils Canon et à fournir des résultats professionnels de haute qualité en renforçant les vitesses d'impression, en augmentant la précision des couleurs et en gérant des tâches complexes.

La gamme imageFORCE C5100 possède également un contrôleur biprocasseur, qui rehausse encore les performances en définissant le contrôleur natif de Canon comme principal et le contrôleur de l'imagePASS-T1 comme secondaire.

SOLUTIONS PLUS EFFICACES POUR LA GESTION DES FLUX DE DOCUMENTS

Assurez une gestion centralisée des tâches, des coûts, de l'impression et de la numérisation grâce à uniFLOW Online, une puissante plateforme infonuagique en option qui réduit la charge de votre service des TI et augmente votre flexibilité.

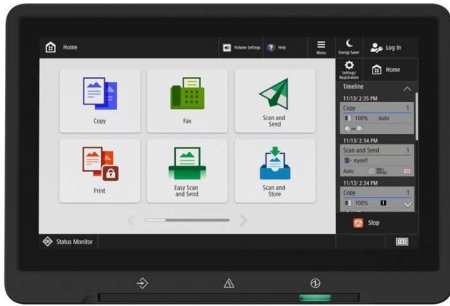
IMPRESSIONS DE QUALITÉ, PERFORMANCE INÉGALÉE

La gamme imageFORCE C5100 est dotée du cadre soudé antidesserrage unique à Canon, qui offrira une performance optimale des années durant.

FAITES-EN PLUS

FLUX DE DOCUMENTS INTUITIF AU QUOTIDIEN

Soyez plus efficace au quotidien grâce à des flux de documents unifiés, des impressions simples et intuitives, des solutions intégrées et une gestion flexible des supports.



INTERFACE UTILISATEUR SIMPLE

Uniforme sur tous les modèles de la gamme imageFORCE, l'interface utilisateur vous permet d'utiliser vos appareils aisément, sans longue période d'apprentissage.

- Grand écran tactile réactif et intuitif de 10,1 po.
- Interface conviviale avec les icônes classées par couleur.
- Personnalisation facile en fonction des préférences de langue, d'accessibilité et d'affichage.

APPLICATIONS D'IMPRESSION POLYVALENTES

Compatible avec une foule de formats, de finis et de supports, cette gamme s'adapte parfaitement à tous les besoins.



Brochures



Cartes postales



Dépliants



Livrets



Enveloppes



Papier long
12 5/8 po x 51 1/4 po



SOLUTIONS INFONUAGIQUES

Les systèmes imageFORCE s'intègrent aisément à une foule de logiciels de Canon et de tiers pour faciliter l'évolution de vos flux de documents. Par exemple, avec Cloud Connector, il est simple comme tout d'exécuter des tâches d'impression et de numérisation directement dans votre nuage préféré.



CONTRÔLE DES APPAREILS

Centralisez la gestion de vos appareils et maximisez le temps de disponibilité avec Enterprise Management Console d'imageWARE. Grâce à cette solution de série, vous pourrez surveiller l'état des appareils et les réserves de consommables, modifier les réglages de sécurité, mettre à jour le micrologiciel, lire les compteurs et plus encore, où que vous soyez.



CONFIGURATION ET ENTRETIEN SANS TRACAS

Les services intelligents de Canon sont conçus pour vous accompagner à toutes les étapes du cycle de vie de votre appareil :

- Configurez et déployez votre parc rapidement.
- Bénéficiez d'un entretien proactif et d'une résolution de problèmes rapide.
- Obtenez des mises à jour et des pièces de rechange en un tournemain.



IMPRESSION PERFORMANTE, NUMÉRISATION FIABLE

Qui a dit que seule l'impression devait être performante? Numérisez des documents couleur avec rapidité et précision grâce au numériseur recto verso à passage unique pouvant atteindre 270 images par minute. Que vous numérisez des rapports, des badges ou des documents sur supports mixtes, vous obtiendrez une image nette à haute résolution qui s'intégrera aisément à vos flux de documents numériques.

INNOVATION, SÉCURITÉ, ÉCORESPONSABILITÉ.

Entrez dans l'ère moderne avec des technologies d'impression de pointe conçues pour vous aider à être plus productif et à vous parer à toute éventualité.

DES MESURES DE SÉCURITÉ POUR PROTÉGER VOTRE INFRASTRUCTURE

Protégez vos données et vos appareils grâce à nos mesures de sécurité robustes et adaptées aux milieux de travail modernes :



Évaluation de l'environnement de sécurité

Cet outil recommande des réglages de sécurité en fonction de l'environnement.



Vérification du système au démarrage :

Cette fonction vérifie au démarrage que le processus d'amorçage, le micrologiciel et les applications n'ont pas été modifiés ou altérés. Elle s'accompagne d'une récupération automatique du processus d'amorçage.



FIPS 140-3 Storage Encryption

Ces modules cryptographiques de série reconnus facilitent le chiffrement des données et assurent la sécurité matérielle et logicielle.



Intégration aux systèmes SIEM :

Les appareils s'intègrent à votre stratégie de sécurité universelle et de surveillance des événements.



Trellix^{MC} Embedded Control

Cette solution utilise une liste blanche pour bloquer l'exécution des maliciels et empêcher l'altération du micrologiciel et des applications.



Contrôle des accès :

Plusieurs options d'authentification sont offertes (NIP, identifiants, badge), et les accès et l'affichage peuvent être adaptés pour chaque utilisateur.

PLATEFORME DE MICROLOGICIEL UNIFIÉE INNOVANTE DE CANON

Grâce à la plateforme de micrologiciel unifiée (PMU) de Canon, un code source commun pour le développement de micrologiciels intégré aux produits imageFORCE, votre appareil pourra recevoir des mises à jour régulières et bénéficier des nouvelles fonctionnalités à venir.

DÉVELOPPEMENT DURABLE

De la conception à l'utilisation intensive des appareils imageFORCE, Canon a fait de l'environnement une priorité absolue :

Faible consommation d'énergie : Une combinaison de technologies de fixation et de toner à basse température de fusion vient réduire au minimum la consommation d'énergie.

Emballage en carton : L'emballage utilise plus de matières recyclées que jamais auparavant et fait usage du carton à l'intérieur comme à l'extérieur.

Certifications prestigieuses : ENERGY STAR^{MD}.



Options de sortie interne



Plateau bidirectionnel interne M1

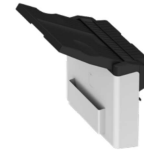
- Deux plateaux, capacité de 100 feuilles chacun



Module de finition interne N1

- 2 plateaux d'une capacité de 550 feuilles
- Agrafage au coin et double d'un maximum de 50 feuilles
- Options d'agrafage sans agrafe et sur demande

Options d'alimentation de papier long



Plateau de sortie à papier long D1



Plateau d'alimentation à papier long A1

Options de finition



Module de finition avec agrafage léger A1*

- Capacité d'agrafage maximale de 65 feuilles
- Capacité de sortie maximale de 1 750 feuilles
- Agrafage sur demande



Module d'agrafage AB3

- Deux plateaux, capacité totale de 3 250 feuilles
- Agrafage au coin et double d'un maximum de 65 feuilles
- Options d'agrafage sans agrafe et sur demande



Module de finition de livrets A2 avec pliage en trois

- Deux plateaux, capacité totale de 3 250 feuilles
- Agrafage au coin et double d'un maximum de 65 feuilles
- Options d'agrafage sans agrafe et sur demande
- Finition de livrets de 20 feuilles
- Pliage en C intégré de 6 feuilles

Option de pliage



Module de pliage L1

- Pliage en Z

Option de contrôleur



imagePASS T1

N.B. : De série, l'appareil prend en charge les pilotes d'impression UFR II/PCL/PS.



Options d'alimentation papier



Module d'alimentation à cassettes AY1

- Deux cassettes de 550 feuilles
- Format maximal de 12 x 18 po
- Papier bond de 14 lb à papier couverture de 110 lb



Module d'alimentation à cassette grande capacité F1

- Capacité de 2 450 feuilles, papier LTR seulement
- Papier bond de 14 lb à papier couverture de 110 lb



Boîtier à papier F2

- Capacité de 2 700 feuilles, papier LTR seulement
- Papier bond de 14 lb à papier index de 140 lb



Magasin de type V

* Version de la plateforme de micrologiciel (PMU) requise : 4.1 ou ultérieure (gamme imageFORCE C5100).

Technologie/type	Appareil multifonction A3 couleur à DELO
Fonctions de base	De série : Impression, copie, numérisation, envoi et stockage En option : Télécopie (jusqu'à 4 lignes)
Vitesse de copie et d'impression maximale (N et B et couleur)	<p>imageFORCE C5170 70 ppm¹ (LTR) 42 ppm (LTR-R) 40 ppm (LGL) 35 ppm (11 x 17 po)</p> <p>imageFORCE C5160 60 ppm¹ (LTR) 36 ppm (LTR-R) 34 ppm (LGL) 32 ppm (11 x 17 po)</p> <p>imageFORCE C5150 50 ppm¹ (LTR) 30 ppm (LTR-R) 29 ppm (LGL) 27 ppm (11 x 17 po)</p> <p>imageFORCE C5140 40 ppm¹ (LTR) 24 ppm (LTR-R) 23 ppm (LGL) 20 ppm (11 x 17 po)</p>
Vitesse de numérisation (N et B/couleur; LTR)	Recto : 135/135 (300 x 300 ppp, envoi), 80/80 (600 x 600 ppp, copie); recto verso : 270/270 (300 x 300 ppp, envoi), 160/90 (600 x 600 ppp, copie)
Mémoire	Mémoire vive de 6 Go
Disque SSD	De série : 256 Go En option : 1 To
Délai de réchauffement	<p>Mode de démarrage rapide : Environ 4 secondes²</p> <p>À partir du mode veille : Environ 7 secondes³ (imageFORCE C5170); environ 6 secondes³ (imageFORCE C5160/C5150/C5140)</p> <p>À la mise sous tension : environ 6 secondes⁴</p>
Capacité de papier (LTR, papier bond de 20 lb)	De série : 1 200 feuilles Maximum : 6 350 feuilles
Types de papier pris en charge	<p>Cassette : Papier fin, ordinaire, recyclé, écologique, couleur, épais, bond, préperforé, à en-tête; transparents et enveloppes (nécessite l'alimenteur d'enveloppes de série)</p> <p>Plateau multifonction : Papier fin, ordinaire, recyclé, couleur, épais, couché, calque, bond, préperforé, à en-tête et à onglet; transparents, étiquettes et enveloppes</p>
Formats de papier pris en charge	<p>Cassette supérieure : LTR, EXEC, STMT-R, enveloppe (COM10 n° 10, Monarch, DL et ISO-C5) et format personnalisé (3 7/8 po x 5 7/8 po à 11 3/4 po x 8 1/2 po)</p> <p>Cassette inférieure : 12 x 18 po, 11 x 17 po, LGL, LTR, LTR-R, EXEC, STMT-R, enveloppe (COM10 n° 10, Monarch, DL et ISO-C5) et format personnalisé (3 7/8 x 5 7/8 po à 12 x 18 po)</p> <p>Plateau multifonction : 12 x 18 po, 11 x 17 po, LGL, LTR, LTR-R, EXEC, STMT, STMT-R, enveloppes (COM 10 n° 10, Monarch, DL, ISO-C5), et personnalisé/libre (3 7/8 po x 5 1/2 po à 12 5/8 x 18 po) Papier long⁵ (3 7/8 x 18 po à 12 5/8 po x 51 1/4 po)</p>
Poids de papier pris en charge	<p>Cassette supérieure : Papier bond de 14 lb à papier index de 140 lb (52 à 256 g/m²) Cassette inférieure : Papier bond de 14 lb à papier couverture de 110 lb (52 à 300 g/m²)</p> <p>Plateau multifonction : Papier bond de 14 lb à papier couverture de 110 lb (52 à 300 g/m²)</p> <p>Recto verso : Papier bond de 14 lb à papier index de 140 lb (52 à 256 g/m²)</p>
Dimensions (L. x P. x H.)	24 3/8 po x 28 1/2 po x 36 7/8 po (620 x 722 x 937 mm) ⁶
Poids	Environ 231,5 lb (105 kg)
Norme environnementale	Homologation ENERGY STAR ^{MD}

¹ Lorsque le papier est alimenté par la cassette supérieure, le module d'alimentation à cassette grande capacité F1 ou le boîtier à papier F2.

² Délai de la mise sous tension de l'appareil jusqu'à ce que l'icône de copie s'affiche et s'active sur l'écran tactile.

³ Délai de la sortie du mode veille de l'appareil jusqu'à ce qu'il soit prêt pour l'impression.

⁴ Délai de la mise sous tension de l'appareil jusqu'à ce qu'il soit prêt pour la copie (il ne s'agit pas de l'attente forcée).

⁵ Plateau d'alimentation à papier long A1 requis.

⁶ Comprend l'unité principale et l'alimenteur automatique de série.

⁷ Comprend les consommables.

QU'ALLEZ-VOUS CRÉER AVEC L'AVANTAGE DE LA NOUVELLE GÉNÉRATION?



Canon

Trellix

**CANON
GENUINE**
TONER, CARTRIDGE
& PARTS



canon.ca/fr

En tant que partenaire ENERGY STAR[®], Canon Canada Inc. a obtenu la certification attestant que ce produit répond aux critères d'ENERGY STAR en matière d'efficacité énergétique auprès d'un organisme autorisé par l'EPA. ENERGY STAR et la marque ENERGY STAR sont des marques déposées au Canada. Canon, imageFORCE, imagePASS et le logo GENUINE sont des marques déposées ou des marques de commerce de Canon Inc. au Canada et peuvent aussi l'être dans d'autres pays. Les produits Canon offrent certaines fonctions de sécurité, mais de nombreux facteurs peuvent influencer sur la sécurité des appareils et des données. Canon ne peut garantir que l'emploi de ses fonctions et recommandations de sécurité prévientra les problèmes en la matière. Les clients doivent faire preuve de diligence et consulter leur expert en sécurité pour déterminer les fonctions de sécurité à mettre en œuvre dans leur organisation. Aucune partie du présent document ne doit être interprétée comme un avis juridique ou un conseil réglementaire sur la conformité aux lois applicables. Le client doit consulter son conseiller juridique pour s'assurer que la solution offerte est conforme aux exigences réglementaires et légales. Certaines fonctions de sécurité peuvent nuire à la fonctionnalité et à la performance de l'appareil; il est recommandé de les mettre à l'essai dans l'environnement. Trellix et le logo Trellix sont des marques déposées ou des marques de commerce de Musarubra US LLC ou de ses filiales au Canada et dans d'autres pays. Tous les autres noms de produits et de marques de commerce mentionnés dans le présent document appartiennent à leur détenteur respectif. Toutes les images des impressions sont simulées. Les caractéristiques présentées dans ce document ne s'appliquent pas nécessairement à toutes les gammes ou à tous les produits, et il peut s'agir de fonctionnalités optionnelles. Veuillez consulter votre détaillant Canon autorisé pour en savoir plus. Produits illustrés avec des accessoires optionnels. Abonnement à un service infonuagique d'un tiers requis. Sous réserve des modalités du fournisseur de services infonuagiques tiers. uniFLOW est une marque déposée de NT-ware Systemprogrammierung GmbH. Canon Canada n'offre aucun service juridique ou conseil quant au respect des exigences réglementaires, y compris, mais sans s'y limiter, la *Sarbanes-Oxley Act*, la *Health Insurance Portability and Accountability Act (HIPAA)*, la *Gramm-Leach-Bliley Act (GLBA)*, la *Check 21 Act* et la *USA Patriot Act*. Chaque client doit consulter son conseiller juridique pour s'assurer que la solution offerte est conforme aux exigences réglementaires et légales. Les caractéristiques et la disponibilité des produits peuvent être modifiées sans préavis. Canon n'est pas responsable des erreurs typographiques.